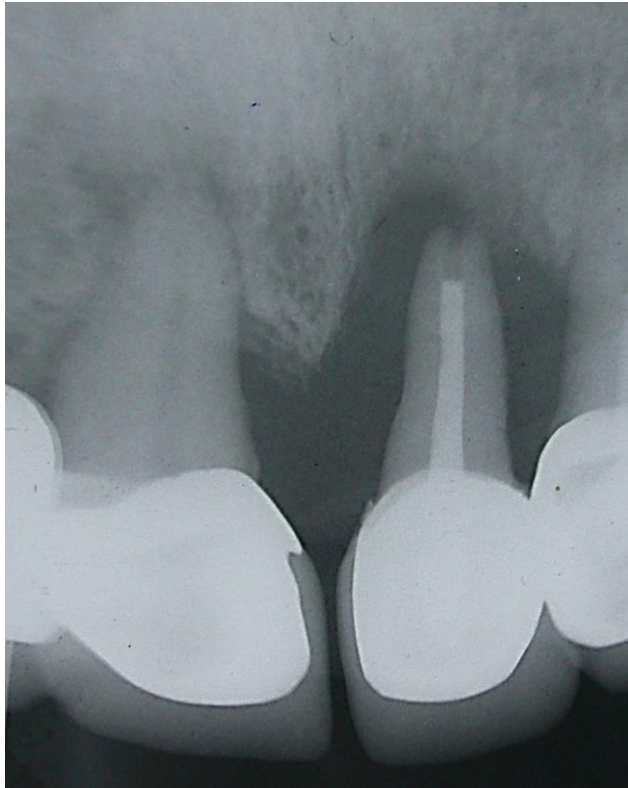


## EthOss®: Early Implant Placement & Simultaneous Grafting

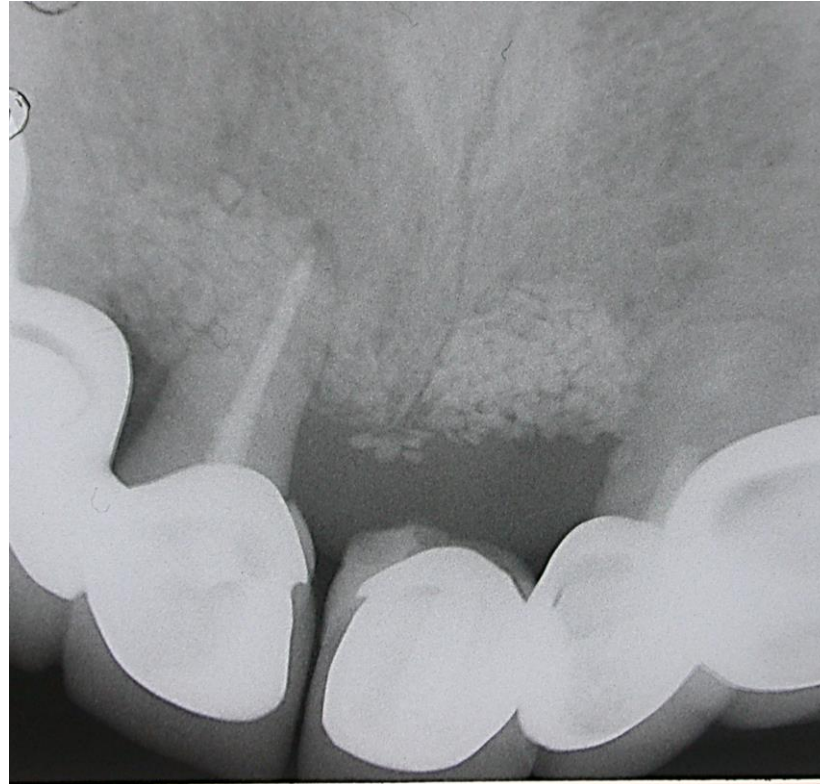
<https://www.youtube.com/watch?v=dHve4G4idtg>

náhrada kosti po extrakcii, napr. predných zubov pre zachovanie alveolu pred protetikou,  
pred implantáciou, do kostných defektov pri parodontitíde;

dočasné riešenie (pacientka nechcela stiahnuť mostik....)



Pred odpílením koreňa

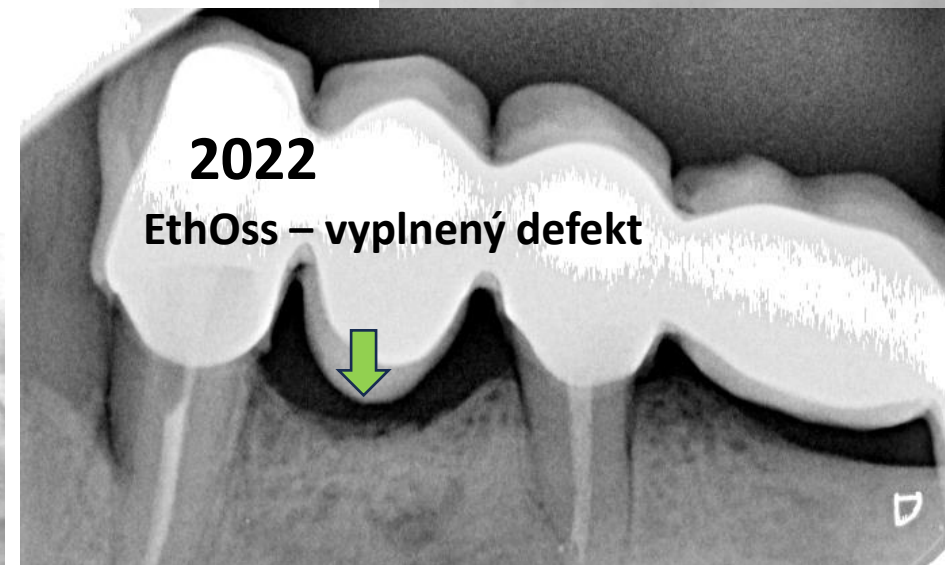


Po vyplnení defektu materiálom Ethos – zachovanie alveolu

# EthOss

nahrádza kosť +  
membránu

**EthOss – vyplnený defekt po extrakcii zuba 34, zachovaný alveol**



2022 03



2023 03



**kolagén H42**  
bez chirurgie,  
vhodný aj pre  
dentálnych  
hygienikov

**Zub 34: stav po endo (Vitapex 14 dní, následne definitívne plnenie)**

**Parodontálny vačok bol okamžite pri skejlingu vyplnený kolagénom H42**