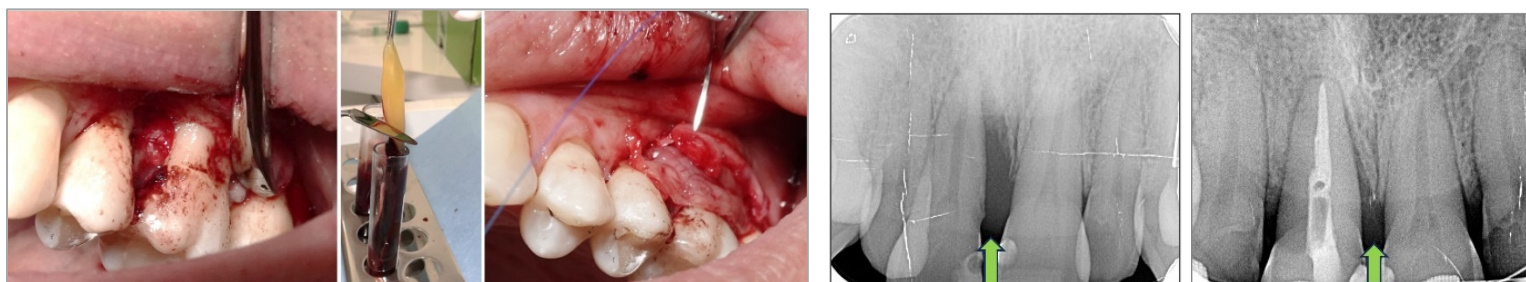


POZVÁNKA

Efektívny manažment PARODONTOLÓGIE v dennej praxi PRÍPRAVNÝ KURZ IMUNO+GEN+MIKROBIOLÓGIE PARODONTU

1. + 2. trojdňový kurz pod vedením

doc. MUDr. E. Kovaľová, PhD., MDDr. M. Matuševská, PhD., O. Roshko, Bc. B. Germanová,
Dr. A. Müller, Mgr. H. Hatalová, Mgr. K. Targošová, ing. T. Janusová, RNDr. M. Konečný, PhD.
MDDr. E. Ivančová, PhD., MDDr. M. Čičvákova-Kyjovská, PhD.



VYUŽITIE PLAZMY AKO BIOLOGICKÉHO MATERIÁLU V PRAXI ZL / DH

1. kurz témy: Parodontológia jednoduché vyšetrenie a efektívna **LIEČBA PLAZMOU, ZHOTOVENIE DLAHY**
Mikrobiálne a nemikrobiálne poškodenie parodontu
DNA analýza mikrobiómu, imunitnej reakcie a genetiky
Nechirurgická - mechanická + chemická liečba parodontu
Ovplyvniteľné a neovplyvniteľné rizikové faktory orálnych ochorení
KURZ 3D, zhotovenie a interpretácia 3D snímok
Guided Biofilm Therapy
2. kurz témy: DNA analýza a efektívny plán liečby: lokálna Th, antibiotiká, probiotiká
Protetika, Č-O liečba v poškodenom parodontu
Sliznice – diagnostika a lokálne ošetrenie
PROTOKOL liečby ťažkej formy parodontitídy, **CHIRURGIA, PLAZMA – aj bez CHIRURGIE**
PROTOKOL liečby nemikrobiálnej formy parodontitídy
Full Mouth Disinfection
OŠETRENIE HLBOKÝCH PARO-VAČKOV, NÁHRADA KOSTI A VÁZOV – BEZ CHIRURGIE
EKONOMIKA + MANAŽMENT v DENTÁLNEJ PRAXI

Po 2. kurze lekárov zaeviduje poisťovňa UNION – PREPLÁCA kompletne genetické testy!!!

Kurzy sú určené ZL a DH, všetkým, ktorí majú záujem o parodontológiu, tým, ktorí majú alebo plánujú zamestnať DH. Každý kurz je trojdňový s prednáškami (spoločné pre ZL a DH) a praktickými kurzami pre lekárov pod vedením doc. Kovaľovej, pre DH odborníci v oblasti DH.

Podrobný program dostane emailom každý prihlásený účastník.

Zažiadané o kredity (21 + 21). Počet účastníkov je obmedzený. Po prednáškach sú praktické kurzy, workshopy, rozbor kazuistík. Kurzy na seba nadväzujú, preto je vhodné absolvovať celý vzdelávací program.



PERIIMPLANTITÍDA Stav po chirurg. liečbe, defekt bol vyplnený kolagénom H42

2.strana

1. KURZ Prešov 05.02. – 07.02.2026 alebo 1. kurz jeseň: 10.-12.09.2026

Prednášky:

- Parodontológia – jednoducho, ale efektívne; GBT
- Klasifikácia ochorení parodontu, parodontitída ako autoimunitné ochorenie
- Protokoly: mikrobiálne a nemikrobiálne poškodenie parodontu
- Rizikové faktory; Algoritmus vyšetrenia DNA markerov asociovaných s parodontitídou
- Indikácia mechanickej, chemickej a chirurgickej liečby, poradenstvo podľa diagnózy
- Zhotovenie a interpretácia intraorálnych, extraorálnych 2D, 3D snímok
- Kompletné vyšetrenie + DNA analýza 1. skupina

- PLAZMA pri liečbe parodontitídy, periimplantitídy



2. KURZ Prešov 05.03. – 07.03.2026 alebo 2. kurz jeseň: 12.-14.11.2026

Prednášky:

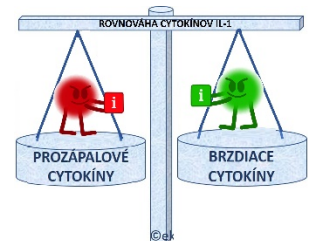
- Sliznice, diagnostika a liečba lokálnych ochorení a zmien
- ekonomika a manažment v dentálnom tíme s dentálnym hygienikom
- nemikrobiálne poškodenie parodontu – dlahy ako predpríprava na liečbu
- akútne stav parodontu
- endodoncia v poškodenom parodonte, paro-pulpo komplex
- **BEZ CHIRURGIE – ošetrovanie hlbokých paro-vačkov, náhrada kosti a väzov, PLAZMA**
- CHIRURGIA – preventívne, liečebné a estetické zákroky
- základy / zásady protetiky v parodontológii
- Č-O liečba u pacienta s parodontitídou
- zásady dlahovania zubov (ochranné dlahy + intraorálne dlahovanie zubov so zvýšenou kývavosťou)
- DNA analýza – mikrobióm, polymorfizmus, genetika

1. + 2. kurz Praktické kurzy: pre lekárov + DH

- **KURZ LOKÁLNEJ liečby hlbokých paro-vačkov, náhrada kosti a väzov BEZ CHIRURGIE (ZL + DH)**
- **KURZ ŠÍTIA a FRENULEKTÓMIE** - jednoduchá chirurgia parodontu - ZL
- **KURZ SLIZNIČNÉ ŠTEPY** - na prasačích čeľustiach: **PRINESTE SI VLASTNÝ SKLAPEL AJ IHELEC** - ZL
- **KURZ BIELENIA ZUBOV (ZL + DH)**
- **KURZ zhotovenia DLAHA – CHRANIČ ZUBOV, TM-KÍBU A PARODONTU**
- **KURZ DLAHOVANIA ZUBOV pri zvýšenej kývavosti (ZL + DH)**
- **KURZ ŠPECIÁLNE KYRETY, BRÚSENIE NÁSTROJOV** - môžete si priniesť vlastné nástroje!!!
- **KURZ DNA analýza – mikrobióm, polymorfizmus, genetika podľa rizikových faktorov pre ZL + DH**

KAZUISTIKY + WORKSHOP pre ZL + DH:

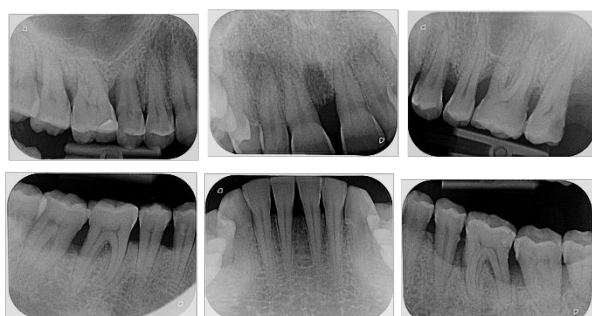
- **STANOVENIE PLÁNU LIEČBY PODĽA RIZIKOVÝCH FAKTOROV**
- postup liečby u pacienta s parodontitídou, dlahovanie zubov, Th plán nemikrobiálne poškodenie
- **plán liečby podľa DNA analýzy: chemická celková, lokálna...**
- **stanovenie prognózy pri polymorfizme...**
- protetika v poškodenom parodonte, kazuistiky rôznych postupov ošetrovania
- manažment dentálneho tímu, úloha ZL a DH, rozdelenie kompetencií
- zostavenie Th plánu na základe prinesenej dokumentácie s rtg snímkami, diskusia ku všetkým témam



VYSOKO RIZIKOVÝ PACIENT S PARODONTITÍDOU A OKLUZÁLNOU TRAUMOU



Žena, 1984, zdravá, nefajčí



Gén	Proteín	cDNA zápis	dbSNP ID	DNA varianty	Genotypový stav	Effekt	Výsledné riziko
IL1A	IL1	c.949	rs1800587	TT	HOM MUT	zvýšená aktivita	RR
IL1B	IL1	c.315	rs1143634	CT	HET MUT	zvýšená aktivita	RR
IL1RN	IL1RA	c.117	rs419598	TT	HOM WT	štandardná inhibícia	R
TNF	TNFA	c.-488	rs1800629	GA	HET MUT	zvýšená aktivita	R
Gén	Aléla	Priľnohosť	Effekt	Výsledné riziko			
HLA-DRB1	HLA-DRB1*04, resp. HLA-DR4	nie	funkčný receptor	-			

Bakteriálny genotyp	Skracia	Bakteriálny komplex	Patogenita	Priľnohosť	Hodnota Ct
<i>Aggregatibacter actinomycetemcomitans</i>	Aa	samosťatný	3+	-	-
<i>Filifactor aloecis</i>	Fa	samosťatný	3	++	18,48
<i>Porphyromonas gingivalis</i>	Pg	červený	3	+++	9,38
<i>Treponema denticola</i>	Td	červený	3	+++	8,33
<i>Tannerella forsythia</i>	Tf	červený	3	+++	8,35
<i>Prevotella intermedia</i>	Pi	oranžový	2/3	+++	8,74
<i>Parvimonas axifera</i>	Pa	oranžový	2/3	+++	10,06
<i>Fusobacterium sp.</i>	Fsp	oranžový	2/3	+++	8,36
<i>Campylobacter rectus</i>	Cr	oranžový ztlmený	2	-	-
<i>Eubacterium neobutylicum</i>	En	oranžový ztlmený	2	++	18,07
<i>Elkenella corrodens</i>	Ec	zelený	1	+++	14,05
<i>Capnocytophaga gingivalis</i>	Cg	zelený	1	++	17,10
Celkové množstvo bakteriálnej DNA					-

3. strana

Prihláška pre Zubný lekár

Vyplňte a priložte skopírovanú prihlášku o zaplatení poplatku, odošlite poštou na adresu: **Academy EKOdent s.r.o., Pod Táborom 29, 080 06 Prešov.**

Akceptované budú prihlášky s kópiou o zaplatení poplatku za zvolený počet kurzov na účet ČSOB, a.s.:

IBAN:SK79 7500 0000 0040 2560 0668 SWIFT: CEKOSKBX

Ako **VS** napíšte svoje **Reg. číslo v komore.**

Vždy dopíšte do poznámky pre príjemcu aj **svoje meno** ako **Doplňujúci údaj**

Pri jednorazovej úhrade za obidva kurzy spolu je zľava!!!

Prihlasujem sa na kurz (zakrúžkujte): **1.** **2.**

Platba: 1. kurz 650 € + DPH 149,50 € spolu 799,50 € 05.02. – 07.02.2026
2. kurz 750 € + DPH 172,50 € spolu 922,50 € 05.03. – 07.03.2026

3. SPOLU obidva kurzy so zľavou: 1 300 € + DPH 299 € spolu 1 599 €

V cene je občerstvenie, obed, písomné podklady, kazuistiky na CD, dokumentácia, materiály na kurz.

Info: kovalova@nextra.sk, tel.: **051 7722 712, 0918 727 880, 0908 976 479**

MENO + reg. číslo v SKZL:



Adresa:

Fakturačné údaje:

IČO:

DIČ:

mobil:

e mail:

Súhlasím so spracovaním svojich údajov: Podpis

Dátum:



Gén	Normálna funkcia proteínu	VÝSLEDKY VÝŠETRENIA DNA polymorfizmov			Parcélne riziko
		Etiket	Detegovaný genotyp	Genotypový stav	
IL1A	Zvýšený zápal	vyššená aktivita	CT	HET MUT	RR (2 b.)
IL1B	Zvýšený zápal	vyššená aktivita	CT	HET MUT	RR (2 b.)
IL1RN	Inhibícia zápalu	štandardná aktivita	TT	HOM WT	R (1 b.)
TNF	Odbúvanie kostí	vyššená aktivita	GA	HET MUT	RR (2 b.)
A1N	Správna štruktúra a funkcia T-lymfocytov inhibícia zápalu	štandardná aktivita	AA	HOM WT	- (0 b.)
IL19	Zujavanie aktivity inhibičného faktora	štandardná aktivita	GG	HOM WT	R (1 b.)
GLTSD1	Zujavanie aktivity inhibičného faktora	nižšia aktivita	CC	HET MUT	R (1 b.)
IL6	Zvýšený zápal	miernu zvýšená aktivita	CC	HOM WT	R (1 b.)
HLA-DRE1*04	Odbúvanie kostí	modifikovaný receptor	pitbarný	-	RR (2 b.)

Čelkové hodnoty rizika **12 z 13 b., VYSOKÉ RIZIKO**

